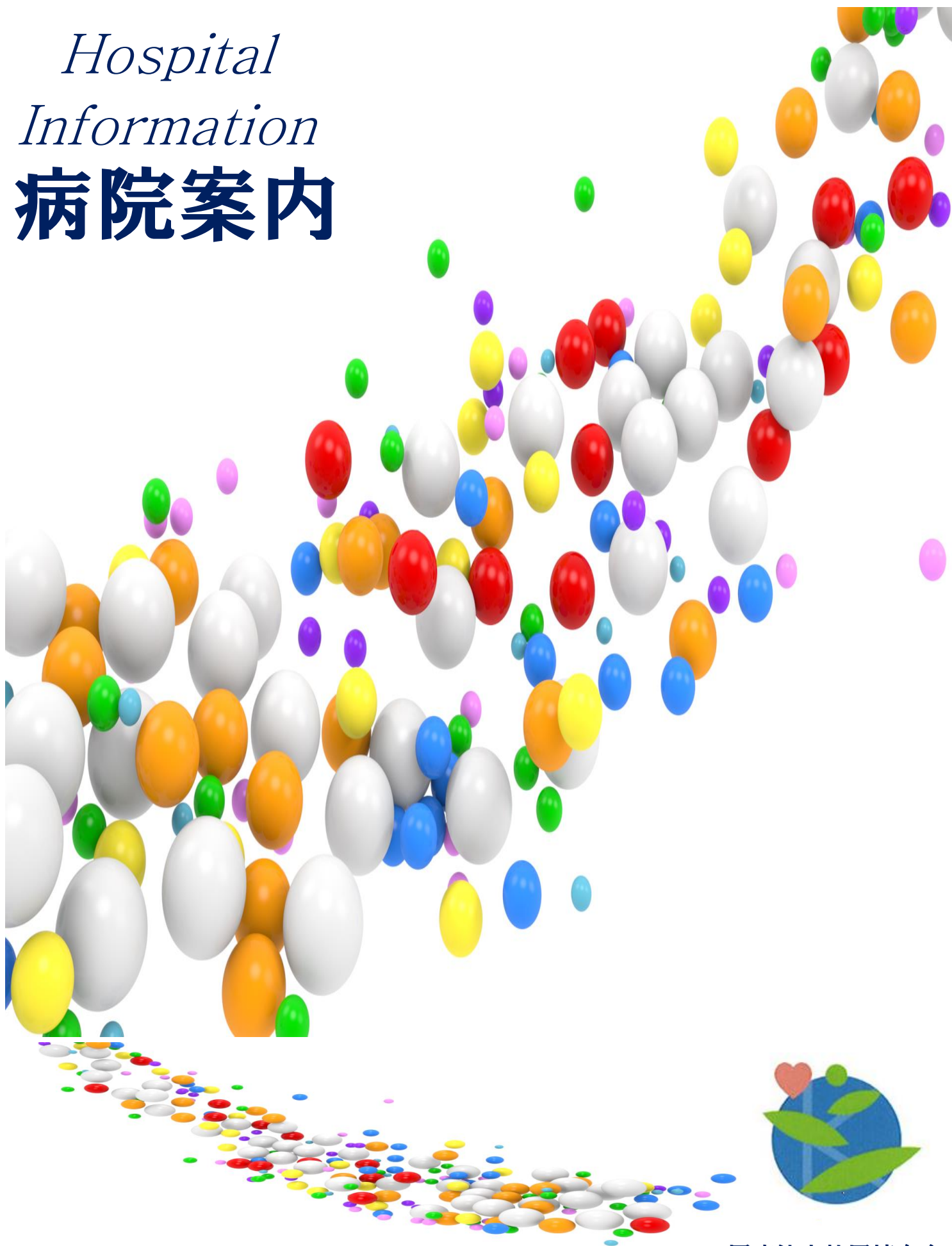


*Hospital
Information*
病院案内



医療法人社団嬉泉会
嬉泉病院

ごあいさつ

当院は昭和48年の開院以来、腎不全患者さんの透析治療を中心に地域の皆さんのニーズにこたえる病院を目指して取り組んでまいりました。嬉泉病院では、時代の変化・ニーズに応えた対応を模索し、当施設で出来得る限りの医療を誠心誠意ご提供いたしたいと考えております。従いまして腎臓内科の診療のみならず、循環器内科、膠原病内科、糖尿病代謝内科、一般内科、整形外科、歯科、血管外科、血管カテーテル治療など幅広い領域で地域の皆さんのお役にたてるようにと体制をとっております。最近では、地域の患者さんの高齢化に伴い所要が増えてまいりましたリハビリテーション部門に力を入れておりまして、運動器リハビリや脳卒中リハビリのみならず心臓病患者さんの心臓リハビリまた透析患者さんの腎臓リハビリにも積極的に取り組んでおります。また私どもは緩和ケアにも力を入れております。出来る限り患者さんご家族に有益な日々を過ごして頂くようまた、患者さんの笑顔に逢いたい一心で心のケアにも取り組んでおります。

私どもは、当院を利用される皆さんが心と体の健康を獲得されますように、今後とも職員一同一丸となり取り組んでまいります。どうか何なりとお気軽にご相談ください。



病院沿革

嬉泉病院 病院長 上畑 昭美

昭和48年(1973年)	嬉泉病院開院
昭和50年(1975年)	医療法人社団嬉泉会設立
平成10年(1998年)	日本医療機能評価機構認定
平成13年(2001年)	第1透析室に透析装置増設(透析装置95台)
平成15年(2003年)	在宅医療開始 一般病棟60床より、一般病棟26床・療養病棟34床へ変更届出
平成16年(2004年)	日本医療機能評価機構更新
平成17年(2005年)	透析ネットワークシステム(Future-net II)導入
平成18年(2006年)	オーダーリングシステム導入 電子カルテシステム導入
平成20年(2008年)	日本医療機能評価機構更新
平成21年(2009年)	歯科部門開設
平成22年(2010年)	リハビリ室新設
平成23年(2011年)	整形外科外来開始 C-アーム「Ultimax-i」導入 透析装置70台新規導入
平成25年(2013年)	日本医療機能評価機構更新 電子カルテシステム入替 最新式80列CT「Aquilion PRIME」導入
平成27年(2015年)	睡眠時無呼吸症候群外来開始 禁煙外来開始 嬉泉クリニック開院
平成30年(2018年)	日本医療機能評価機構更新 電子カルテシステム更新 検体検査システム更新
令和2年(2020年)	PTA外来開始 アンギオ室開設(X線アンギオグラフィシステム) 給食システムハードウェア更新 透析装置(日機装製)69式他入れ替え・透析ネットワークシステムハードウェア更新 回診用ポータブルX線装置入れ替え
令和3年(2021年)	医事会計システム更新 PCR検査機器 smartgene導入 発熱外来開始(パネルハウス) 歯科口腔外科TrinityCorePro導入 レントゲン画像システムハードウェア更新
令和4年(2022年)	動画ネットワーク・レポートシステム導入 腹膜透析外来開始 腎代替療法外来開始
令和5年(2023年)	日本医療機能評価機構更新 オンライン資格確認端末導入

～嬉泉病院マークの由来～

ブルーの丸は、「安全と清潔感」、
グリーンの葉は、元気になった患者さんといきいきと患者さまと接するスタッフを表し、健康と安息を目指します。
赤のハートは、「温かい心」を表します。



私たちは、患者さんと共に力を合わせ、
安心して安全な信頼される質の高い医療を
行います。

基本方針

1. 和顔愛語

私たちは、笑顔とやさしい言葉をもって患者さんに接します。

2. 地域密着

私たちは、地域の皆さんの期待とニーズに応えた医療・保健・福祉を提供します。

3. 自己改革

私たちは、常に研鑽をし、よりよい医療人・社会人となる努力を続けます。

患者さん憲章

1. 一人の人間としての人格が尊重される権利

患者さんは、一人の人間として、その人格、価値観などが尊重され、医療従事者と相互の協力関係の下で医療を受ける権利があります。

2. 公平かつ平等な医療を受ける権利

患者さんは、適切な医療を公平かつ平等に受ける権利があります。

3. 十分な説明を受ける権利

患者さんは、病状・治療・方針・内容などについて理解しやすい言葉や方法で、十分な説明を受ける権利があります。

4. 自己決定の権利

患者さんは、治療・検査方法などを自らの意思で選択できる権利(治療を受ける権利、あるいは治療を受けることを拒否する権利)があります。

5. 情報を知る権利

患者さんは、自分の診療記録等の開示を求める権利があります。

6. 個人情報を守られる権利

患者さんは、個人情報を守られる権利があります。

7. 他の医療機関の紹介を受ける権利

患者さんは、継続的な医療を受けるため、必要に応じて適切な医療機関の紹介を受ける権利があります。

8. 他の医師の意見を聞く権利

患者さんは、ご自身が受けている医療について、主治医以外の医師の意見(セカンドオピニオン)を聞く権利があります。

9. 健康状態を報告する責任

患者さんは、医療提供者に対し、自らの健康等に関する情報をできるだけ正確にお伝えください。

10. 規則、マナーを守る責任

患者さんは、お互いに快適な療養生活を送るために、定められた規則をお守りください。

職業倫理

嬉泉病院に勤務するすべての職員が遵守すべき規範を以下に定める。

1. 嬉泉病院が定める諸規程を遵守すること。
2. 医療を実践するに必要な法令の遵守と知識、徳育の研鑽につとめること。
3. 患者さんの健康の増進、患者さん憲章の擁護に最善を尽くすこと。



臨床における倫理

1. 生命の尊厳に最大の敬意を尽くす。
2. 患者さんの健康の増進、患者さま憲章の擁護に最善を尽くす。
3. 適切な知識に基づく医療の実践と医療の発展に尽くす。
4. 医療安全と医療連携の実践に努める。

病院の概要

名称	医療法人社団 嬉泉会 嬉泉病院
所在地	〒125-0041 東京都葛飾区東金町1-35-8 TEL 03-3600-9001 (代表)
病院長	上畑 昭美
副院長	土屋 貴彦
事務長	渡村 雄一
看護部長	山田 結花
病床数	60床 (一般病棟26床、療養病棟34床)
認定	日本医療機能評価機構認定病院 (平成10年取得、平成16年、平成20年、平成25年、平成30年、令和5年更新)
診療科目	内科・循環器内科・人工透析内科・腎臓内科・リウマチ科・消化器内科 呼吸器内科・整形リハビリテーション科 睡眠時無呼吸症候群外来・禁煙外来 歯科・歯科口腔外科

●指定医療

健康保険、国民健康保険、生活保護、
更生医療 (腎疾患に関する医療)、結核予防、被爆者 (一般疾病医療)

●施設基準 保険医療機関 22-7057-7

<基本診療料届出事項>

地域歯科診療支援病院歯科初診料
歯科外来診療環境体制加算2
歯科診療特別対応連携加算
一般病棟入院基本料急性期一般入院料1
療養病棟入院基本料1 看護師20:1
看護補助者20:1 配置
在宅復帰機能強化加算
診療録管理体制加算1
医師事務作業補助体制加算1 20:1
急性期看護補助体制加算 25:1
重症者等療養環境特別加算
栄養サポートチーム加算
医療安全対策加算2
感染対策向上加算3
データ提出加算1・3
入退院支援加算1
(入院時支援加算・総合評価加算)
せん妄ハイリスク患者ケア加算
地域歯科診療支援病院入院加算
入院時食事療養(I)および入院時生活療養(I)
管理栄養士によって管理された食事を適時、
適温で提供しています。

<特掲診療料届出事項>

糖尿病合併症管理料
がん性疼痛緩和指導管理料
糖尿病透析予防指導管理料
胃代替療法指導管理料
下肢創傷処置管理料
ニコチン依存症管理料
薬剤管理指導料
医療機器安全管理料1
歯科治療総合医学管理料
在宅持続陽圧呼吸療法指導管理料の
注2に掲げる遠隔モニタリング加算
検体検査管理加算 (I)
検体検査管理加算 (II)
咀嚼能力機能検査
CT撮影およびMRI撮影
無菌製剤処置料
心大血管疾患リハビリテーション料 (I)
脳血管疾患等リハビリテーション料 (II)
運動器リハビリテーション料 (I)
呼吸器リハビリテーション料 (I)
人工腎臓
導入期加算1

透析液水質確保加算及び慢性維持透析濾過加算
下肢末梢動脈疾患指導管理加算
LDLアフェレシス療法
CAD/CAM冠(1歯につき)
胃瘻造設術(内視鏡下胃瘻造設術、腹腔鏡下
胃瘻造設術を含む)
輸血管理料II
輸血適正使用加算
胃瘻造設時嚥下機能評価加算
クラウン・ブリッジ維持管理料
酸素の購入価格の届出

●医療電子システム

医事会計システム、電子カルテ、オーダーリングシステム、透析ネットワークシステム (Future-net II)、レントゲン画像保存システム、
調剤支援システム (全自動錠剤分包機、服薬指導 ソフト等)、栄養指導・管理システム、生理検査画像保存システム

●主な医療機器

X線装置、X線テレビ、マルチスライスCT、眼底カメラ、超音波診断装置 (心・腹部)、超音波骨評価装置、
ファットスキャンガス分析装置、分光光度計、血圧脈派検査装置、内視鏡 (胃カメラ、大腸ファイバー)、心音心電図

●診療実績 (令和4年度)

I-HDF	35285件
オンラインHDF	2397件
血液透析 (HD)	2153件
内シャント設置術	30件
血管拡張術	236件
持続緩徐式血液濾過 (CRRT)	7件
レオカーナ	25件

●外来・入院患者延べ数 (令和4年度)

外来	55670人
入院 (一般病棟)	7414人
(療養病棟)	10208人

外来診療について

慢性腎不全等を中心とした腎臓病の診療を行っており、一般内科のほか、糖尿病、などの専門外来を設けています。
また生活習慣病(高血圧、高脂血症、糖尿病、)に対する治療や、各種健康診断を行い、患者さんの健康維持(病気予防)に努めています。



休診日	日曜・祝日
診療科目	内科・循環器内科・人工透析内科・腎臓内科・リウマチ科・消化器内科・呼吸器内科・整形リハビリテーション科

午前 診療時間 9:00 ~ 12:00 (受付:11:30まで)

※担当医()は専門科目を表示しています。*印は**完全予約制**、*印は**完全予約制、要紹介状**となります。

令和6年1月1日現在

	月	火	水	木	金	土
1 診	上畑 昭美 (循環器内科)		土屋 貴彦 (一般内科)	上畑 昭美 ※紹介のみ	上畑 昭美 (循環器内科)	上畑 昭美 (循環器内科)
2 診	土屋 貴彦 (一般内科)	稲津 昭仁 (腎臓内科)	久留 秀樹 (循環器内科)	稲津 昭仁 (腎臓内科)	土屋 貴彦 (一般内科)	稲津 昭仁 (腎臓内科)
3 診	久留 秀樹 (シャント外来)	*林 剛 (乳腺外来)			*伊藤 英人 (消化器外科) 完全予約制、要紹介状	久留 秀樹 0診 (シャント外来)
整形			藤橋 壘 (第1第3第5週)			*石川 卓志 完全予約制、要紹介状

午後 診療時間 14:00 ~ 17:00 (受付:16:30まで)

	月	火	水	木	金	土
	馬渡 貴之 (一般内科)	馬渡 貴之 (一般内科)	上畑 昭美 (禁煙外来)	長沼 亨 (循環器内科)	馬渡 貴之 (一般内科)	土屋 貴彦 (一般内科)
	稲津 昭仁 (腹膜透析外来)	稲津 昭仁 (腹膜透析外来)	佐藤 淳 (一般内科)	太田 茂之 (予防接種)		水兼 隆介 (一般内科)
						稲津 昭仁 (腹膜透析外来)
整形			藤橋 壘 (第1第3第5週)			

歯科

休診日	木曜・日曜・祝日
診療科目	歯科・口腔外科

午前 診察時間 9:00 ~ 13:00 (受付:12:30まで) 午後 診療時間 14:00 ~ 17:00 (受付:16:30まで)

月	火	水	木	金	土
青木 仁 今井 和博	青木 仁 今井 和博	青木 仁 今井 和博	休診	青木 仁 今井 和博	青木 仁 今井 和博

※緊急時は電話連絡の上、ご来院ください。 TEL 内科 03-3600-9001 歯科 03-3600-9002

※金子忠良の診療日時につきましては右記番号までお問合せください。

医療相談窓口

1階ロビーに医療相談窓口を設置して、患者さんやご家族のお力になれるようご相談をお受けしています。

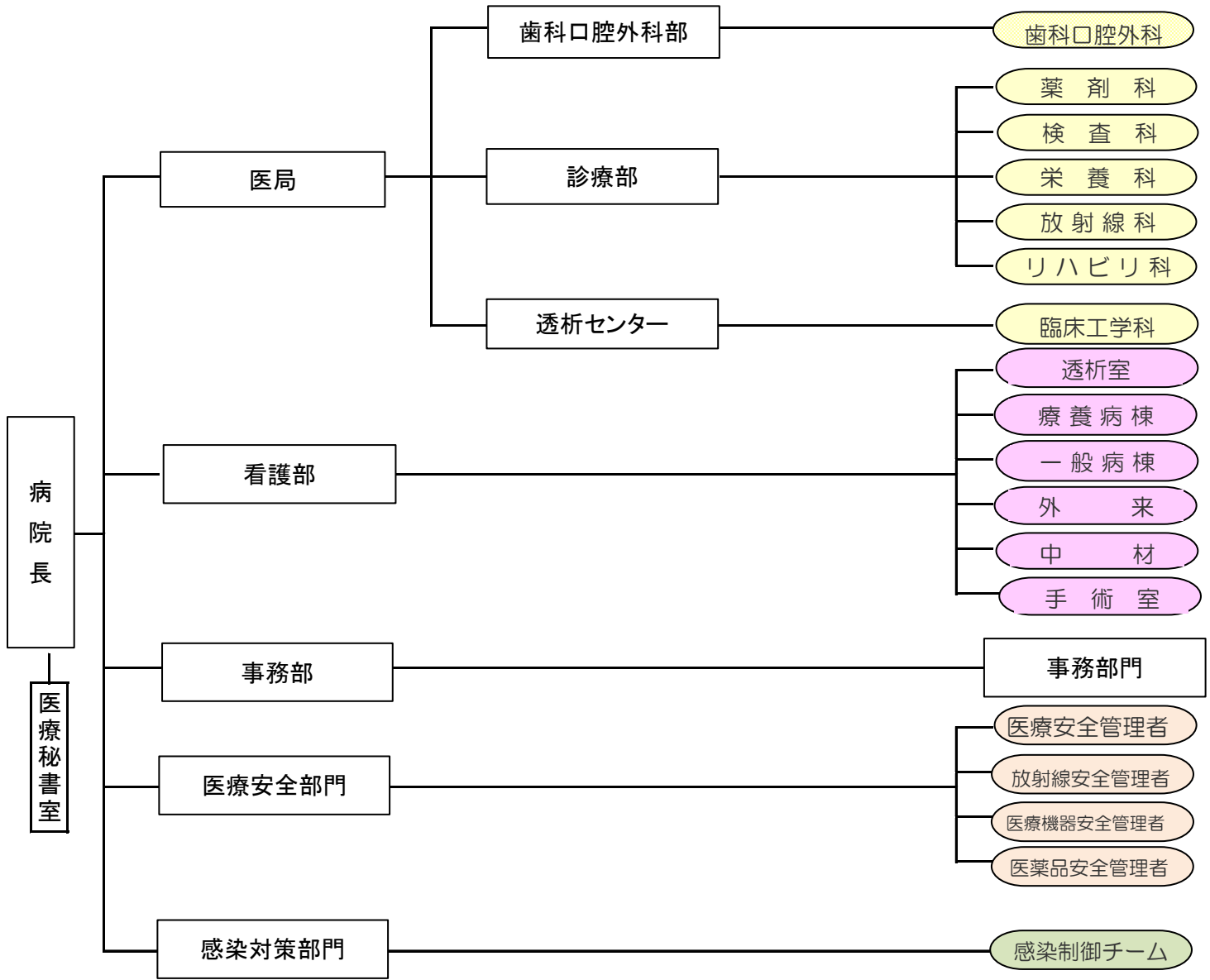
【相談内容】

- ・転院や入院について
- ・退院後の訪問診療、訪問看護について
- ・介護保健サービス、福祉の制度を利用したい
- ・高額医療費、医療費の助成、障害手帳取得についてなど

※ご相談いただいた内容については、秘密保持を厳守致します。



部門紹介



送迎

患者さんへのサービス向上に努め、御自宅から当院まで安全に送迎致します。
 透析の患者さんだけでなく、外来受診・歯科受診・リハビリの患者さんの送迎も致します。
 只今、送迎範囲の拡大に力を入れておりますので、送迎をお考えの皆様、是非御相談下さい。



透析センター

昭和48年透析医療の黎明期より、地域慢性腎不全患者さんの血液透析を開始し、都内でも歴史ある透析施設です。透析導入期の患者さんから外来維持透析、入院透析など幅広い透析患者さんを積極的に受け入れ、高齢化が進む地域透析医療を担っています。



一般病棟

医師が明確な治療計画を立て、短期間で治療し退院していただくことを目指します。看護師は医師の治療方針に基づいて看護計画を作成し、患者さんの早期回復に向けて看護します。



療養病棟

ご自宅での療養生活が困難でやや長期にわたる療養を必要とする患者さんの病棟です。



地域医療連携室

地域の医療機関との連携を強化し、社会の一員としてみなさまの健康維持、病気の予防に貢献いたします。地域医療連携室では、当院では行えない高度な医療や専門の医療について、他の医療機関へのご紹介を行っています。地域での保険・医療機関、福祉施設との連携を強化し、患者さんやご家族に適切な情報提供を行えるよう努めています。



栄養科

管理栄養士が中心となって栄養指導や栄養相談おこなっています。

【個人相談】

医師の指導により、管理栄養士が個人相談をおこないます。患者さんが栄養について自己管理できるよう支援します。

【調理実習】

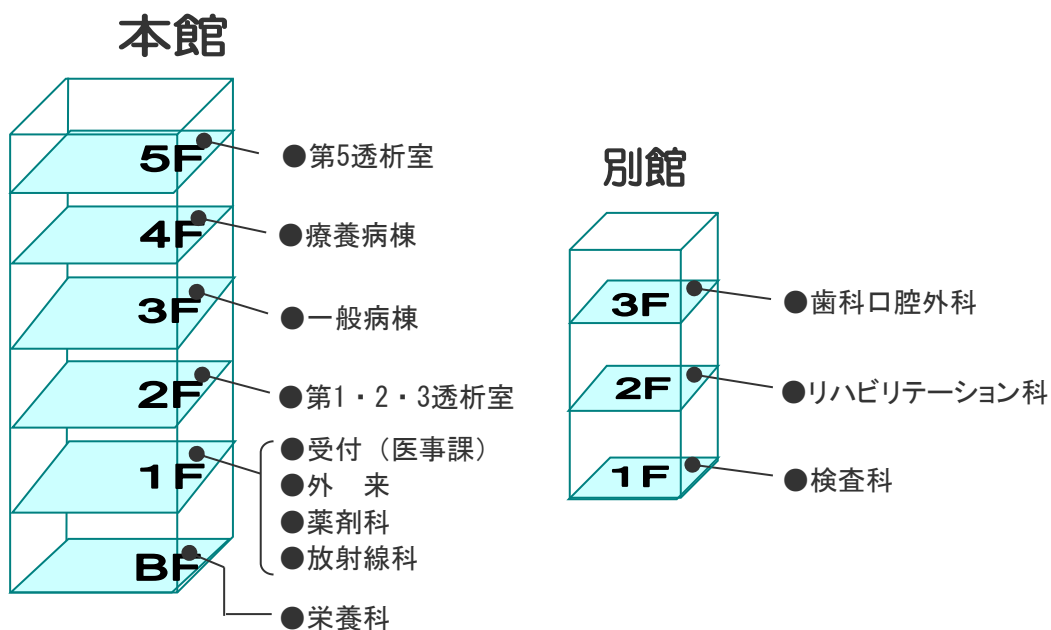
主に、透析を行っている患者さんや腎不全、糖尿病の患者さんがご自宅で治療食をつくることのできるよう実習を行っています。

【集団教室】

生活習慣病予防のための食生活のポイントをわかりやすくアドバイスいたします。



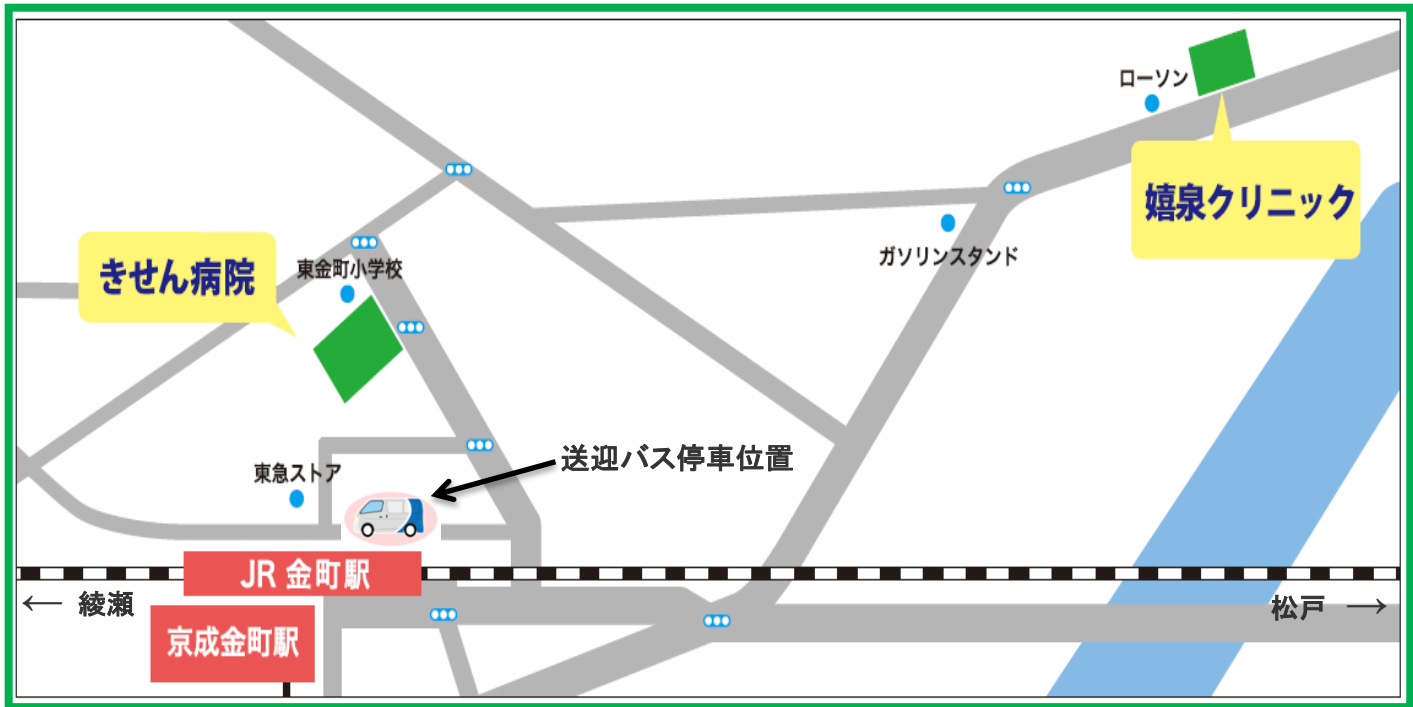
全館案内図



※当院は高齢の方や障害をお持ちの方が安心してご利用いただけるよう、バリアフリーに対応しています。

交通アクセス

JR 常磐線「金町駅」北口から 徒歩5分



金町駅北口より無料送迎バスを運行しています。



病院出発時刻

7時	00	8	23	38		
8時	00	20	40			
9時	00	20	40			
10時	00	20	40			
11時	00	15	30	45		
12時	00	15	30	45		
13時	00	15	30	45		
14時	00					

金町駅出発時刻

7時	05	20	35	50		
8時	05	25	45			
9時	05	25	45			
10時	05	25	45			
11時	05	20	35	50		
12時	05	20	35	50		
13時	05	20	35	50		
14時	05					



〒125-0041 東京都葛飾区東金町1-35-8
Tel.03-3600-9001 <http://www.kisen.or.jp>



〒125-0041 東京都葛飾区東金町5-37-5
Tel.03-5876-0550 <http://www.kisen.or.jp/clinic/>